

# Table bistrot Atal

760 x 700 x 700 mm

Design by Form Us With Love



Les tables bistrots Atal sont composées d'un pied central métallique et d'un plateau qui peut être rond ou carré, en chêne massif ou stratifié.

**CATÉGORIE :**

Table

**ENVIRONNEMENT :**

Indoor

**APPLICATIONS :**

- CHR
- Public
- Office

**POIDS :** 16,8 kg

**MATÉRIAUX :**

Plateau : épaisseur 22mm , panneau chêne massif en triplis ou stratifié. Piètement : Piètement métal.

**A LA COMMANDE :** Finitions voir page 2

**ACCESSOIRES :** Non

**PRODUIT ASSEMBLÉ :** Oui

**PRODUIT DEMONTABLE :** Non

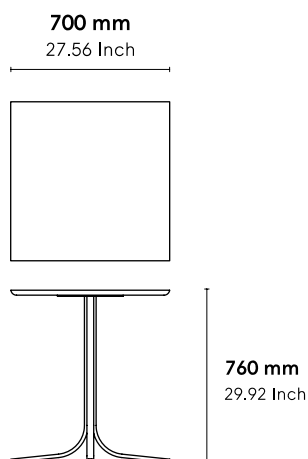
**ENTRETIEN :**

Uniquement microfibre à peine humide + sécher au chiffon. Ne pas utiliser de produits qui contiennent du silicone.

**TÉLÉCHARGEMENTS :**

Fichiers 3D et DWG sont disponibles sur [alki.fr](http://alki.fr) section banque d'images.

**DIMENSIONS :**



Document non contractuel, modifiable sans préavis.

---

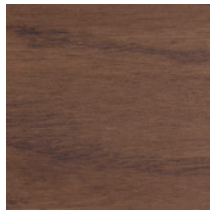
# Finitions

## Wood

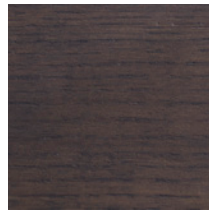
---



Black RAL 9004



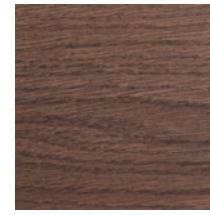
White RAL 9010



Green RAL 6020



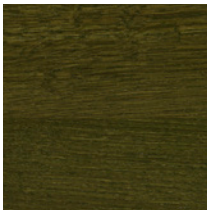
Orange RAL 8001



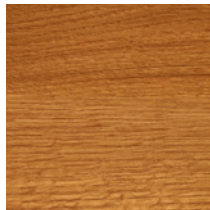
Oxide RT 8102



Hot Grey EWA02



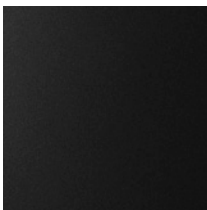
Black RAL 9004



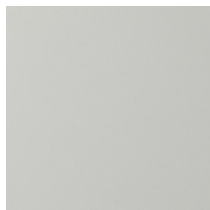
White RAL 9010

## Metal Frames

---



Black RAL 9004



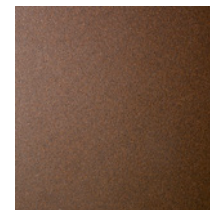
White RAL 9010



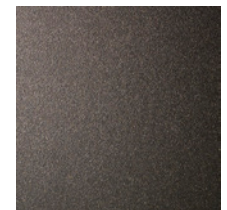
Green RAL 6020



Orange RAL 8001



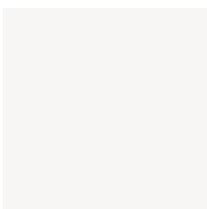
Oxide RT 8102



Hot Grey EWA02

## Fenix Technical Surface

---



White 0032



Black 0720

SEATING

- Chairs
- Lounge Chairs
- Stools

TABLES

- Bistro Tables

## Chairs

---



## Lounge Chairs

---

## Stools

---



## Bistro Tables

---

